

1368

Zszywacz termiczny do naprawy elementów z tworzyw sztucznych

CE

• Pozwala na szybką naprawę popękanych lub połamanych części z tworzyw sztucznych.

Zasilanie: 220÷240 V, wtyczka Schuko

Długość przewodu do uchwytu roboczego: 3.5 m

Długość przewodu zasilającego: 1.35 m

2 poziomy regulacji mocy: 35-75 W

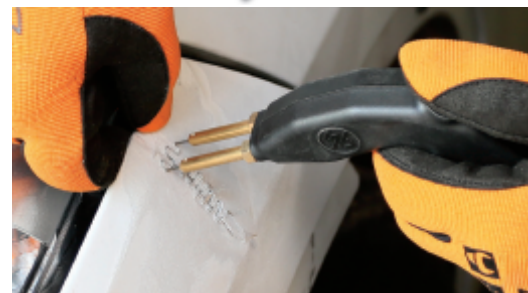
Końcówki robocze z mosiądzu z możliwością mocowania zszywek w dwóch położeniach: 0° i 90°


Zabezpieczenia wejścia: wyłącznik termiczny

Zabezpieczenie wyjścia: bezpiecznik 10 A

Metalowa kieszeń na uchwyt roboczy

kg



		art.
	013680001	1368